

Färdtjänsttaxa

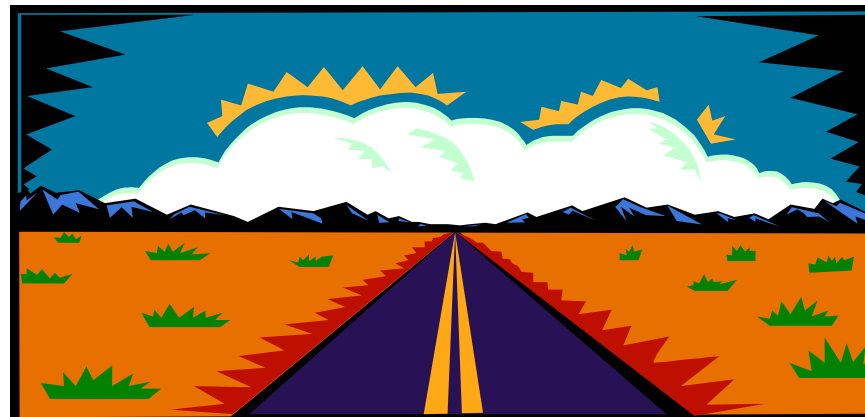
Färdtjänsttaxan är densamma som motsvarande resa med kollektivtrafiken plus en avgift på 18 kr/enkelresa.

Aktuellt taxa finns på närmaste busstation, hos Länstrafiken, 0771-100 110, eller på www.tabussen.nu.



Kommunstyrelsen informerar

Färdtjänst



Läs noga igenom de regler som gäller, i Storumans kommun, för dig som åker färdtjänst.
Gäller fr.o.m. 2009-01-01

Reseservice telefonnummer
0771-25 10 20



Arbetsresor

Funktionshindrad som inte har eget fordon och inte kan samordna resan med annan, kan få färdtjänst till och från arbete/utbildning, under förutsättning att ersättning eller hjälp inte utgår från annan myndighet. Arbetsresor medges mellan två specifika adresser (bostad och arbetsplats). Den färdtjänstberättigade betalar avgift enligt Länstrafikens periodkort för motsvarande sträcka.

Färdtjänstresa i annan kommun

Den som är beviljad färdtjänst och tillfälligt besöker annan kommun kan beviljas engångsbiljetter för visst antal resor.

Den som är beviljad färdtjänst och vistas långvarigt i annan kommun beviljas nödvändiga serviceresor och begränsat antal för fritid och rekreation.

För folkbokförda i Storumans kommun men boende i annan kommun gäller samma regler som för boende i Storumans kommun.

Avgift enligt gällande taxa. I de fall då egenavgift inte tagits ut på besöksorten kan Storumans kommun debitera denna i efterhand.

Färdtjänst

Innehåll

Vem kan ansöka om färdtjänst?	1
Hur ansöker jag om färdtjänst?	1
Beslut om tillstånd till färdtjänst	2
Begränsningar i beslut	2
Hur långt, hur ofta och när får man åka?	3
Beställning av resa	3
Väntan	4
Samordning/samåkning av resor	4
Vilken service ger chauffören?	4
Starttidstyrning	4
Resegaranti	5
Ledsagare	5
Ledarhund	5
Medresenär	6
Uppehåll under resan	6
Barn och färdtjänst	6
Arbetsresor	7
Färdtjänstresa i annan kommun	7
Åldersgränser	8
Överklagan av ett beslut	8
Skyldigheter för färdtjänstberättigade	8
Färdtjänsttaxa	sista sidan

Vem kan ansöka om färdtjänst ?

En sökande som har ett varaktigt funktionshinder på minst 3 månader och har väsentliga svårigheter att förflytta sig på egen hand eller att resa med allmänna kommunikationsmedel.

Sökande skall vara folkbokförd i kommunen.

Hur ansöker jag om färdtjänst ?

För ansökningsblankett vänd dig till kommunens färdtjänstutredare, som nås på **telefonnummer 0951- 14 000**.

Ansökan om färdtjänst görs skriftligt. Vissa personuppgifter måste då lämnas av den sökande. Läkarutlåtande är inte obligatoriskt men kan komma att infordras av handläggaren i tveksamma fall. Läkarutlåtande bekostas av sökanden. Blanketten skickas sedan tillbaka till färdtjänstutredaren.



Medresenär

Den som beviljats färdtjänst har möjlighet att vid resa med färdtjänst ha med sig en medresenär. Vuxna medresenärer betalar samma avgift som vuxen färdtjänstresenär. Egna minderåriga barn till den färdtjänstberättigade betalar enligt länstrafikens kollektivtaxa för närvarande halva den rörliga avgiften plus det fasta tillägget. Antal medresenärer begränsas till det som ryms i en personbil. I vissa kommuner kan fler medresenärer tillåtas efter särskild prövning.

Uppehåll under resan

Inget uppehåll under färdtjänstresan medges. Ett uppehåll per enkelresa kan tillåtas efter särskild tillståndsgivning. I dessa fall kostar uppehållet inget extra för den färdtjänstberättigade och tillåts även vid samordnad resa. Önskemål om uppehåll måste anges vid beställningen.

Barn och färdtjänst

Vid bedömning av barns rätt till färdtjänst, skall utgångspunkten vara vad ett barn utan funktionshinder normalt klarar när det gäller att resa med allmänna kommunikationer. Mindre barn som kan resa med allmänna kommunikationer tillsammans med vuxen har inte rätt till färdtjänst, om inte särskilda skäl finns.

Hur långt, hur ofta och när får man åka?

Den som beviljats färdtjänst får åka inom Storumans kommun. Efter särskild prövning vid tillståndsgivning kan även färdtjänstresor utanför Storumans kommunen tillåtas. Färdtjänstillstånd gäller för ett fritt antal resor, så länge tillståndet är giltigt, om inte tillståndet är förenat med individuella föreskrifter.

Vintertillstånd kan beviljas under tiden 1/10 - 30/4 för de personer som enbart har behov av färdtjänst under vinterhalvåret.

Beställning av resa

Färdtjänsten skall vara tillgänglig dygnet runt. Beställning av färdtjänst görs minst en timma innan avfärd, mellan klockan 07.00 - 19.00. För specialfordon krävs för att garantera resa, förbeställning minst en dag före resdagen. Vid speciella storhelger krävs längre förbeställnings tid. Avbeställning kan göras dygnet runt. Medresenär, ledsagare och ledarhund bokas vid beställning av resa. Färdtjänstresa beställs och avbeställs på telefonnummer **0771-25 10 20**.



Väntan

Då färdtjänsten skall samordnas kan det hända att du kan få vänta på bilen.

Samordning/samåkning av resor

Samordning skall ske när det är praktiskt möjligt. Samordning kan innebära att restiden förlängs. Ingen reduktion av egenavgift vid samåkning.

Vilken service ger chauffören?

Föraren ska hjälpa till vid i- och urstigning, vid i- och urlastning av bagage och hjälpmedel, samt hämta/bära inhandlade varor samt ledsaga till och från ytterdörr.

Starttidsstyrning

Styrning av starttiden ska kunna göras med en timma framåt eller bakåt utifrån önskad avresetid. Överenskommen ankomsttid ska alltid respekteras. Samråd skall ske på så sätt att resenären skall motivera skäl till att avstå samåkning. Endast i särskilda fall kan avsteg från samåkning ske. Detta kan bl.a. avse tider med hemtjänsten som gör att avrese eller ankomsttidpunkt är av central betydelse för kunden eller av sjukdom.

Resegaranti

Resegaranti införs i färdtjänsten. Om avresetiden blir mer än 20 minuter försenad utifrån överenskommen tid utgår ersättning motsvarande färdtjänstresenärens egenavgift för den aktuella resan.

Ledsagare

Ledsagare kan beviljas till den som behöver hjälp för att genomföra resan.

Ledsagaren ska hjälpa den färdtjänstberättigade under resans gång. Av- och påstigning ska ske på samma adress som gäller för den färdtjänstberättigade.

Ledsagaren betalar ingen egenavgift. Det gäller även när man reser med ringbil i Storuman/Stensele.

*Ledsagaren får **inte** själv vara färdtjänstberättigad.* Kommunen har ingen skyldighet att anskaffa ledsagare.

Ledarhund

För ledarhund betalas ingen avgift.



Beslut om tillstånd till färdtjänst

Efter beslut om beviljande av färdtjänst utfärdas färdtjänstillstånd. Om färdtjänstberättigad är i behov av ledsagare och/eller specialfordon skall detta anges på färdtjänstillståndet.

Individuella föreskrifter kan förekomma i enskilda tillstånd.

Om färdtjänstillståndet är tidsbegränsat ska den färdtjänstberättigade **själv kontakta** handläggaren i god tid före tillståndets utgång om behov av färdtjänst kvarstår.



Begränsningar i beslut

Färdtjänst får **inte** användas till och från läkare, tandvård, sjukgymnast och sjukhus där ersättning utgår från landstinget. Den får **inte** heller användas där resor ersätts av exempelvis försäkringsbolag, arbetsgivare, eget företag, försäkringskassan, skolskjutsar eller skolresor etc. Resor som anordnas i kommunala, landstingskommunala, statliga och privata verksamheter skall bekostas av respektive verksamhet

Färdtjänstens syfte

Färdtjänsten är till för personer som av olika skäl inte kan förflytta sig på egen hand eller använda kollektiva färdmedel. Syftet med färdtjänsten är att alla skall ha möjlighet att färdas kollektivt, även om man t ex har ett funktionshinder. Detta innebär att resan kan ta lika lång tid som om man hade rest med buss. Man kan få åka tillsammans med andra personer, precis som man gör i kollektivtrafiken.



Åldersgränser

Åldersindelningen för färdtjänstberättigade är enligt följande:

Från det att man fyllt 7 år till 31 december året man fyller 20 år räknas man som barn. 2 barn under 6 år åker gratis med betalande målsman.

Överklagan

Ett beslut om färdtjänst kan överklagas hos Förvaltningsrätten. Överklagan skall ske skriftligt och ha inkommit till kommunen inom tre veckor efter det att sökande fått del av beslutet. När avslag ges medföljer information hur överklagan görs.

Skyldigheter för färdtjänstberättigade

- Följa regler och anvisningar
- Anmäla väsentliga förändringar i hälsotillstånd, funktionshinder eller andra förändringar som kan påverka färdtjänsten