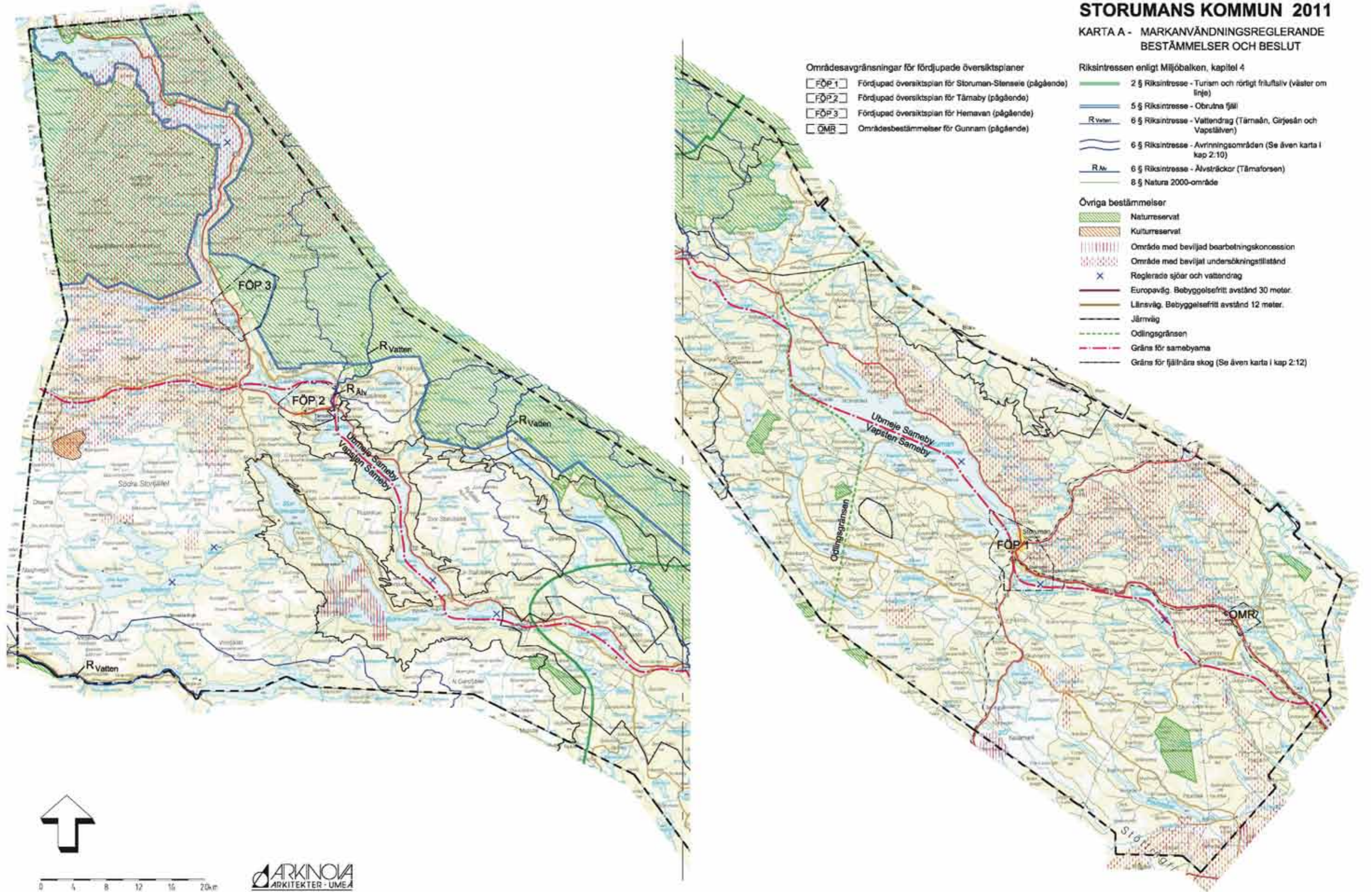


ANTAGANDEHANDLING
ÖVERSIKTSPLAN FÖR
STORUMANS KOMMUN 2011

KARTA A - MARKANVÄNDNINGSGLEDERANDE
BESTÄMMELSER OCH BESLUT



Områdesavgränsningar för fördjupade översiktsplaner

- FÖP 1 Fördjupad översiktsplan för Storumans-Stensele (pågående)
- FÖP 2 Fördjupad översiktsplan för Tärnaby (pågående)
- FÖP 3 Fördjupad översiktsplan för Hemavan (pågående)
- ÖMR Områdesbestämmelser för Gunnarn (pågående)

Riksdirektivet enligt Miljöbalken, kapitel 4

- 2 § Riksdirektiv - Turism och rörligt friluftsliv (väster om linje)
- 5 § Riksdirektiv - Obrutna fjäll
- 6 § Riksdirektiv - Vattendrag (Tärnån, Gårjesån och Vapstälven)
- 6 § Riksdirektiv - Avrinningsområden (Se även karta i kap 2:10)
- 6 § Riksdirektiv - Älvsträckor (Tärnaforsen)
- 8 § Natura 2000-område

Övriga bestämmelser

- Naturservat
- Kulturservat
- Område med beviljad bearbetningskoncession
- Område med beviljad undersökningsstillstånd
- x Reglerade sjöar och vattendrag
- Europaväg. Bebyggelsefritt avstånd 30 meter.
- Länsväg. Bebyggelsefritt avstånd 12 meter.
- Järnväg
- Odlingsgränsen
- Gräns för samebyarna
- Gräns för fjällnära skog (Se även karta i kap 2:12)



0 4 8 12 16 20 km

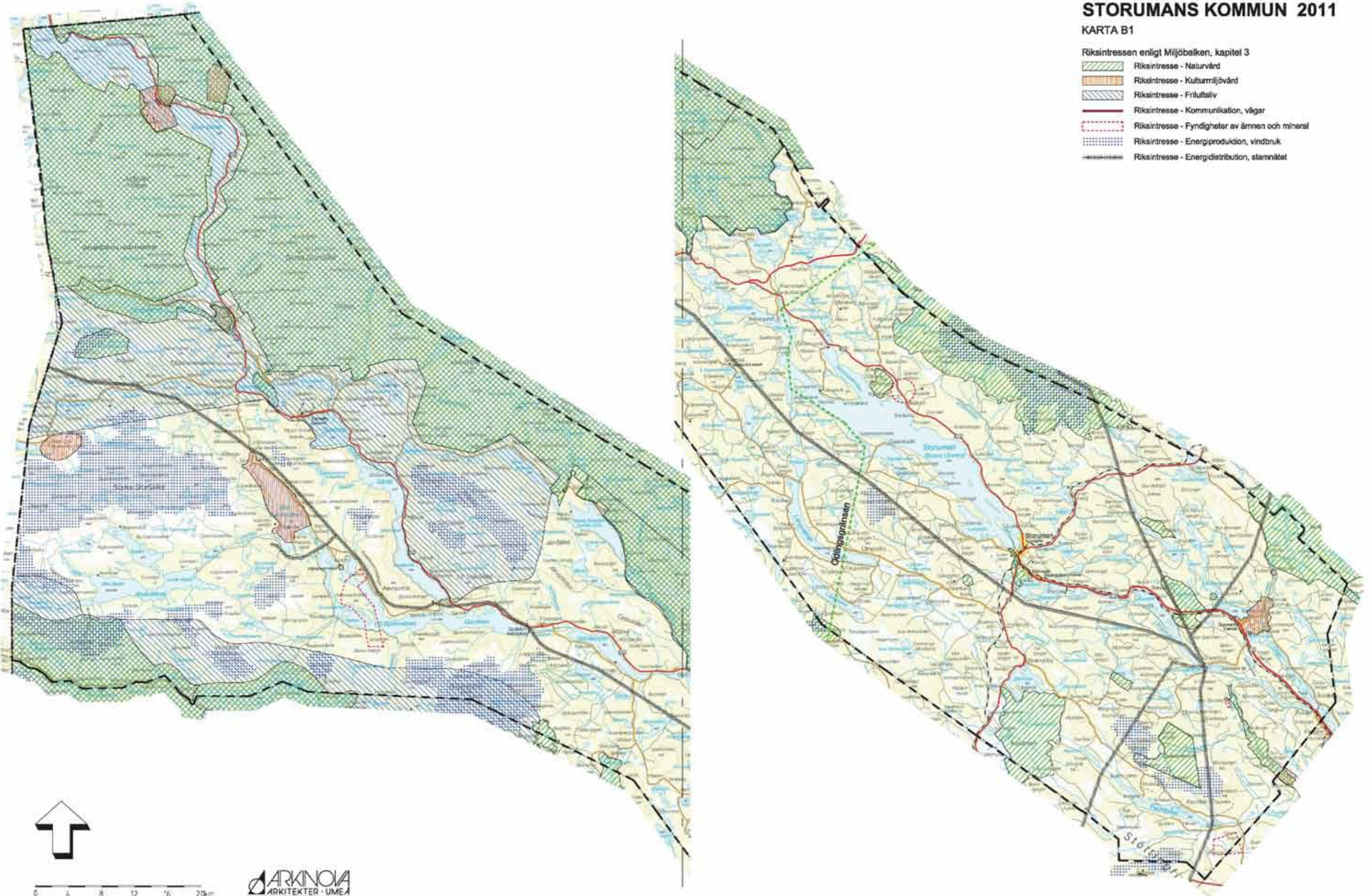
Karta A. Gällande bestämmelser och beslut.

Denna karta visar de regleringar och vägledande beslut som redan är fastlagda av Stat och Kommun.

ANTAGANDEHANDLING
ÖVERSIKTSPLAN FÖR
STORUMANS KOMMUN 2011
KARTA B1

Riksintressen enligt Miljöbalken, kapitel 3

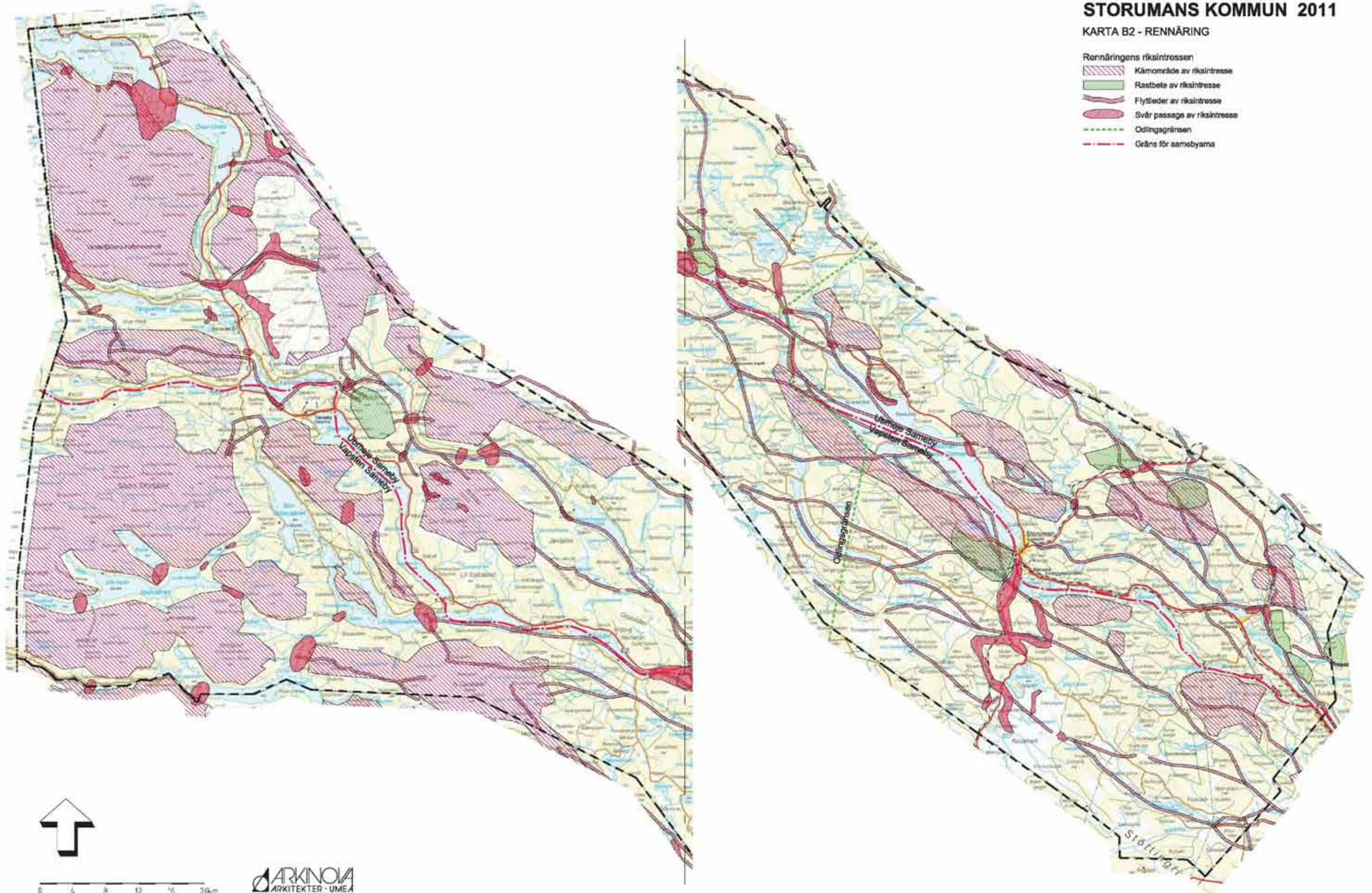
-  Riksintresse - Naturvård
-  Riksintresse - Kulturmiljövärd
-  Riksintresse - Frituftsliv
-  Riksintresse - Kommunikation, vägar
-  Riksintresse - Fyndigheter av ämnen och mineral
-  Riksintresse - Energitroduktion, vindbruk
-  Riksintresse - Energidistribution, stamnätet



0 4 8 12 16 20m

**Karta B1. Riksintressen och övriga allmänna
intressen.**

ANTAGANDEHANDLING
ÖVERSIKTSPLAN FÖR
STORUMANS KOMMUN 2011
KARTA B2 - RENNÄRING



Karta B2. Rennäringens riksintressen.

Riksintressena är uppdelade på två kartor för att de ska bli läsbara. För riksintressen finns generella regler i Miljöbalken. I de fall kommunen föreslår precisering av dessa regler för något område redovisas detta på karta C och i planens kap 4.

ANTAGANDEHANDLING

ÖVERSIKTSPLAN FÖR
STORUMANS KOMMUN 2011

KARTA C - VÄGLEDNING FÖR BESLUT SOM
GÄLLER NATURRESURSANVÄNDNING,
BEBYGGELSE OCH INFRASTRUKTUR

Denna karta illustrerar de förslag till avvägningar som görs i kap 4:2

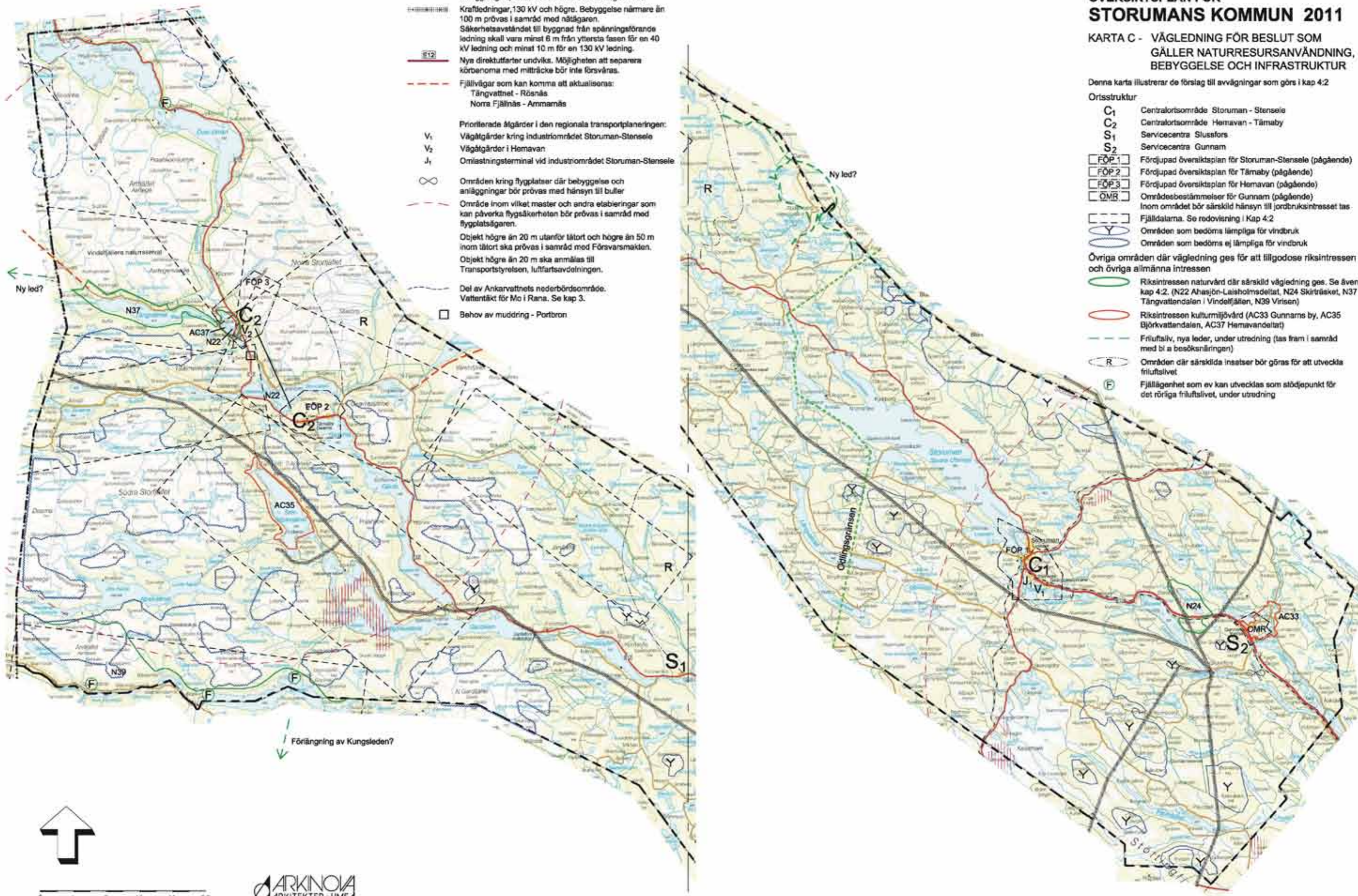
Ortsstruktur

- C₁ Centralortsområde Storuman - Stensele
- C₂ Centralortsområde Hemavan - Tärnaby
- S₁ Servicecentra Siusafors
- S₂ Servicecentra Gunnarn
- FÖP 1 Fördjupad översiktsplan för Storuman-Stensele (pågående)
- FÖP 2 Fördjupad översiktsplan för Tärnaby (pågående)
- FÖP 3 Fördjupad översiktsplan för Hemavan (pågående)
- OMR Områdesbestämmelser för Gunnarn (pågående)
- Inom området bör särskild hänsyn till jordbruksintresset tas
- Fjälldalarna. Se redovisning i Kap 4:2
- Områden som bedöms lämpliga för vindbruk
- Områden som bedöms ej lämpliga för vindbruk

Övriga områden där vägledning ges för att tillgodose riksintressen och övriga allmänna intressen

- Riksintressen naturvård där särskild vägledning ges. Se även kap 4:2. (N22 Ahasjön-Laisholmsdelat, N24 Skirträsket, N37 Tångvattendalen i Vindelfjällen, N39 Virisen)
- Riksintressen kulturmiljövård (AC33 Gunnarns by, AC35 Björkvattendalen, AC37 Hemavandeltat)
- Friluftsliv, nya leder, under utredning (tas fram i samråd med bl a besöksnäringsen)
- Områden där särskilda insatser bör göras för att utveckla friluftslivet
- Fjällägenhet som ev kan utvecklas som stödjepunkt för det rörliga friluftslivet, under utredning

- Områden med bearbetningskoncession eller där ansökan om koncession är inlämnad, där bebyggelse och anläggningar prövas efter samråd med Bergsstaten.
- Kraftledningar, 130 kV och högre. Bebyggelse närmare än 100 m prövas i samråd med nätägaren. Säkerhetsavståndet till byggnad från spänningsförande ledning skall vara minst 8 m från yttersta fasen för en 40 kV ledning och minst 10 m för en 130 kV ledning.
- Nya direktutfaller undviks. Möjligheten att separera körbanorna med mitträcke bör inte försvåras.
- Fjällvägar som kan komma att aktualiseras:
Tångvattnet - Rönås
Norra Fjällnäs - Ammamås
- Prioriterade åtgärder i den regionala transportplaneringen:
V₁ Vägåtgärder kring industriområdet Storuman-Stensele
V₂ Vägåtgärder i Hemavan
J₁ Omlastningsterminal vid industriområdet Storuman-Stensele
- Områden kring flygplatser där bebyggelse och anläggningar bör prövas med hänsyn till buller
- Område inom vilket master och andra etableringar som kan påverka flygsäkerheten bör prövas i samråd med flygplatsägaren.
- Objekt högre än 20 m utanför tätort och högre än 50 m inom tätort ska prövas i samråd med Försvarsmakten. Objekt högre än 20 m ska anmälas till Transportstyrelsen, luftfartsavdelningen.
- Del av Ankarvattnets nederbördsområde. Vattentäkt för Mo i Rana. Se kap 3.
- Behov av muddring - Portbron



0 4 8 12 16 20km

Karta C. Förslag till vägledning av beslut som gäller naturresursanvändning, bebyggelse och infrastruktur.

Denna karta illustrerar de förslag till avvägningar som görs i Kap 4.

Vägledning ges också i tidigare fattade beslut enligt karta A samt i de bestämmelser enligt miljöbalken för riksintressen som redovisas på kartorna B1 och B2.