

Linjalen Tre Noll i Storuman. Kartmaterialet kommer från Lantmäteriet. Länstyrelsen och Storumans kommun 2020

Förbudsområde Gausjosjö, Strimasund Skoterled undantagen inom förbudsområde, avvik ej från leden. Läs mer på storuman.se/skoter

All färdsel över is sker på egen risk!
Många isar i området är extremt farliga p g a reglering. Gäller hela Umeälven och dess sjöar samt Björkvattnet. Övriga isar i området kan också vara farliga.

- Teckenförklaring**
- Naturreservat
 - Förbudsområde för terrängkörning
 - U18 Område för småviltsjakt, används vid tillfälliga lokala förbud, se kartans baksida.
 - Statliga skoterleder / Länsstyrelsen
 - Skoterleder / Hemavan Tärnaby
 - Övriga skoterleder/skoterklubbar



SKOTERKARTA

HEMAVAN TÄRNABY 2024

2024
LEDBEVIS
SKOTERLEDER
HEMAVAN TÄRNABY

KÖP LEDBEVIS SÅ INGÅR KARTAN

swish®

123 179 34 13

Säsong 650 kr eller Helg/vecka 200 kr
Ledbevis och skoterkarta hämtas sedan upp på något av försäljningsställen mot uppvisande av kvitto i mobilen.

vopps

557289

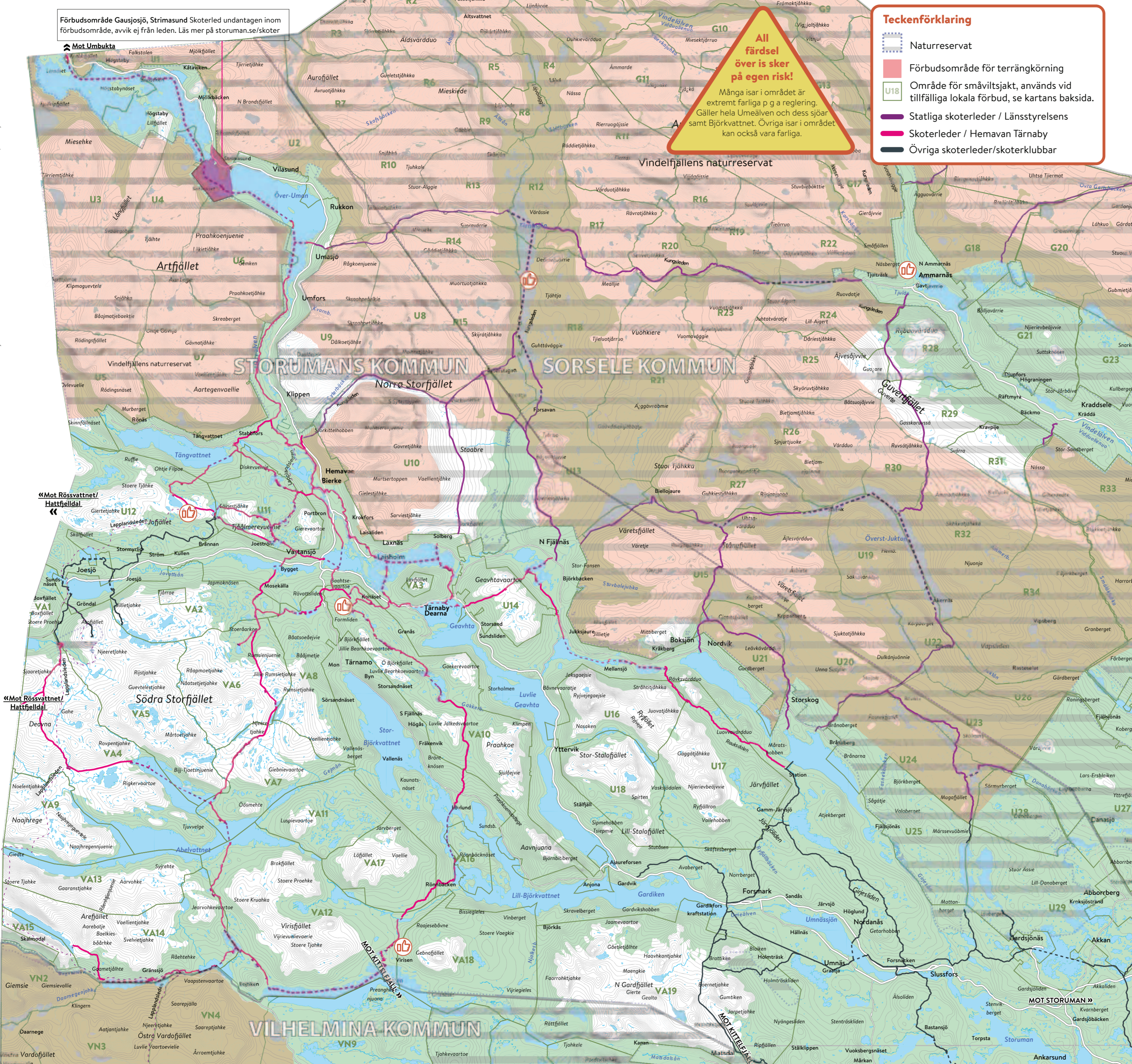
557289



VÄLKOMMEN TILL HEMAVAN TÄRNABY

Turistinformation Hemavan Tärnaby
Tel 0954-140 33 • www.visithemavantarnaby.se

Storumans kommun
Tel 0954-140 00 • www.storuman.se



Visa hänsyn!

Vi har en unik frihet att köra snöskoter i fjällvärlden, men den friheten innebär även ett ansvar.

I Hemavan Tärnaby finns fantastiska möjligheter att med skoter ta sig till platser som du inte når så lätt på skidor, men den kan också vara ett störningsmoment för andra. För vissa är det en stor frihetsskänsla att utnyttja skoterns kraft och resurser i lös-snöåkning. För andra är höjdpunkten av vinterupplevelsen att köra långa sträckor på välpreparerade skoterleder. Andra vill ha det lugnt, tyst och skönt när de går på tur med skidorna. Vissa tar gärna skotern ut till en fiskesjö och pimplar i lugn och ro. För andra är skotern ett arbetsredskap när de ska hålla rätt på sina renar.

Vi måste ta hänsyn till varandra, om vi ska kunna behålla vår unika natur och vildmark!

Kika gärna in på www.snoskoterradet.se och läs mer.

» Respektera djur, natur och andra människor på fjället.

» Kör där du inte stör!

» Ta det lugnt vid möte med gående, skidåkare och hundspann. De har företräde vid möte.

» Sakta in, håll ut och heja när du möter andra!

Tillfälliga lokala förbud

Tillfälliga skoterförbud inom samebyarnas renbetesområden kan införas redan innan majförbudet inträder. Avstängningsområden är samma som områden för småviltsjakt.

» Det finns fortfarande stora områden och många mil leder där man får köra när områden stängs för renningens behov.

» Lederna skyltas när avstängningen sker.

» På www.storuman.se och www.lansstyrelsen.se/vasterbotten visas vilka områden som är öppna eller stängda för skotertrafik. Det kan finnas skoterleder som är öppna genom ett stängt område.

Majförbudet

Förbud mot skotertrafik på statens mark ovan odlingsgränsen införs alltid den 5:e maj.

För din egen säkerhet

» Åk gärna flera tillsammans.

» Håll koll på vädret. www.smhi.se/vadret/fjall/fjallvader

» Undvik lavinfarliga platser (t ex under brantare sluttningar, hängdrivor och läsidor). Kolla lavinläget på www.lavinprognoser.se

» Ta på dig hjälm och varma kläder - tänk på kyleffekten!

» Ta med personlig säkerhetsutrustning för dig och din skoter (extra variatorrem, verktyg, reservbränsle, spade, lavinsond, sändare (transceiver), vindsäck m.m.)

» Ta med telefon eller annan sambandsutrustning (men lita inte på att du har täckning överallt).

Hur en snöskoterförare bör uppträda:

» Kör aldrig onykter, nolltolerans gäller.

» Visa respekt för marken, kör inte på barmark, hyggen, åkermark eller skogsmark med plantskog.

» Stör inte djurlivet genom att följa spår eller flyende djur. Passera renar varsamt.

» Använd inte trimpipor.

» Kör på skoterleder där sådana finns.

» Lös ledbevis så bidrar du till att hålla lederna i skick.

» Maxfart i skoterspåret är 70 km/h, lokala begränsningar förekommer.

» Gående, skidåkare och hundspann har företräde vid möte.

» Ta alltid med ditt skräp hem.

Skoterkörning i Vindelfjällens naturreservat

Skoterkörning är endast tillåtet på de utmärkta skoterlederna, som även är till för skidåkare, hundspann, och gående. Det är skoterförarens ansvar att visa hänsyn.

Skoteråkare får inte avvika från leden. Undantag är om det behövs för att söka snö, eller om det behövs för att körningen ska vara säker. Då får man avvika max 50 meter åt varje håll om ledkrysset, som markerar "mitten på leden".

Vill man till ex stanna för att ta en paus så får man göra det i direkt anslutning till leden. Vill man fika i lite lugn och ro kan man sedan skotern har parkerats, ta sig (med eller utan snöskor eller skidor) bort från skoterleden. Vindelfjällens naturreservat är markerat som streckat område på kartan.

Följ oss online!

Skoterleder i Hemavan Tärnaby
www.storuman.se/skoter

Några tips till dig som vill ta en dagstur och köra lite längre:

» **KÖR KUNGSLEDEN TILL AMMARNÄS** ca 16 mil tur och retur. Längs leden passerar du flera av STF:s fjällstugor. De är bemannade under mars och april, men ett säkerhetsrum är alltid öppet. Tänk på att Kungsleden även är en skidled, så ta det lugnt när du möter skidåkare.

» **TA EN LÅNGTUR TILL KITTELFJÄLL VIA VIRISEN** 14 mil tur och retur, Saxnäs 26 mil tur och retur, eller Borgafjäll, 30 mil tur och retur.



Tre sköna tips för dig som gillar att kombinera skoter med fiske:

» **JOFJÄLLET**, här finns ett flertal sjöar och tjärnar lättillgängligt och nära för dig som startar i Hemavan. Bra alternativ även vid sämre väder.

» **TÄRNASJÖN** är många favorit framförallt på vårvintern. Fint fiske och storslagen natur. Följ Kungsleden mot Ammarnäs.

» **FORMSJÖN OCH GAKKERVATTNET** är ett bra alternativ för dig som startar i Tärnaby. Här finns väderskyddad terräng och bra fiske.

FISKEKORT KÖPER DU PÅ WWW.NATUREIT.SE

Foto: Sam Hedman, Lars Solbakken, Gunder Hansson



Snowmobile information



GREAT FREEDOM BUT SHOW RESPECT!

Hemavan Tärnaby has a unique natural environment that is wonderful to discover on a glistening winter day on the snow! The snowmobile makes it possible to get out to places that you can not easily reach on skis, but it can also be a disturbing element for others.

WHO MAY DRIVE A SNOWMOBILE?

As a foreign driver you have the right to drive a snowmobile in Sweden if you have that right in your homeland. If you can not demonstrate this or if you come from a country outside EES, your only option is to be included in a group within the tourist industry or to possess a Swedish driving licence.

REINDEER AND SNOWMOBILE TRAFFIC

When you drive a snowmobile, you may come close to reindeer. They roam freely in herds or smaller groups. The reindeer are not wild but have owners. It is very easy to scatter a reindeer herd with a snowmobile, but it is a difficult and time-consuming task to round up the herd again. Respect the Sami's work and the reindeer's health!

Slow down or stop. Usually the reindeer then move off the snowmobile track, especially if there are reindeer tracks on the side. Drive by quietly.

STAY ON SNOWMOBILE TRAILS!

On snowmobile trails you drive with the greatest safety and least disruption. Like other mountain trails, snowmobile trails in the mountains are marked with trail crossings. They are also marked with signposts or symbols that show what rules apply on the trail. Certain trails can also be in common with ski trails.

Drive slowly and maintain adequate leeway when you pass skiers. You always are obligated to yield to skiers and people who are walking, even on snowmobile trails.

HOW FAST MAY YOU DRIVE?

The highest permitted speed for a snowmobile is 70 km/hr. In certain places there are lower local speed limits.

FOR MORE INFORMATION:

www.snoskoterradet.se
www.storuman.se/skoter



TACK FÖR ATT DU LÖSER LEDBEVIS

- Du medverkar till ledunderhåll och säkrare skoterkörning!

Skotertrafik i Tärnaby

Använd de skoterleder som finns i Tärnaby och håll koll på hastighetsbegränsningarna. I skidbackarna och på längdspåren är det ej tillåtet att köra.



Skotertrafik i Hemavan tätort

Sedan många år tillbaka råder ett skoterförbud i Hemavan. Syftet är att få bort skoterkörning blad skidspår, skidbackar och minska störning inom bostadsområden. Miljö- och samhällsbyggnadsnämnden har beslutat att dispens för vissa skoterspår enligt följande:

BESLUTADE FÖRESKRIFTER

- Du får köra mellan kl 07:00–22:00
- Snöskotern får inte föras med högre hastighet än 20 km/h inom byn
- För fullständiga föreskrifter läs mer på www.storuman.se/skoter
- Körning är tillåten enligt kartan 1 november 2023–5 maj 2024

SLÄPVAGN OCH BIL

Två platser finns i Hemavan by och är märkta med **A** på kartan.

SKOTERPARKERING

Ett antal parkeringsplatser avsedda för skotrar finns uppmärkta med **P** på kartan.

SKOTER INOM BOSTADSOMRÅDEN

Bostadsområden i Hemavan har olika regler kring skoterkörning. För att veta vilka regler som gäller inom just det område där du bor se:

storuman.se/skoter-samfalligheter



TANKNING

I Hemavan finns ett skoterspår fram till OKQ8-pump. Det går även att tanka dunk på Ingo, alternativt skoter på släp. Tänk gärna på att planera din tankning för att undvika kö i anslutning till helger.

» **AVSTÄLLNINGSPLATZ FÖR**
Stanna skotern vid rött ljus på leden vid Hemavan Tärnaby Airport.

