

*Översiktlig Geoteknisk undersökning*  
**Rapport - RGeo**

Umeå 2001-10-30

Krokfors, Hemavan Storumans kommun  
Uppdragsnummer: 98096-001.23

Eric Carlsson/Ulrika Wikström  
**Tyréns Infrakonsult AB**

## INNEHÅLL

1	UPPDRAG.....	3
2	OBJEKTBEKRIVNING .....	3
3	UTFÖRDA UNDERSÖKNINGAR .....	3
4	UTSÄTTNING /AVVÄGNING.....	3
5	GEOTEKNISKA FÖRHÅLLANDEN.....	4
6	KOMPLETTERANDE UNDERSÖKNING .....	4

## RITNINGAR

G001	Plan	skala 1:2000
G002	Borrhålsritning	skala 1:100

## ÖVERSIKTLIG GEOTEKNISK UNDERSÖKNING - RAPPORT

### 1 UPPDRAG

På uppdrag av BN Konsult har Tyréns Infrakonsult AB utfört en översiktlig geoteknisk undersökning i Krokfors (Hemavan). Undersökningarna syftade till att framtaga jordlagrets mäktighet, förekommande jordarter samt grundvattenytans nivå.

### 2 OBJEKTBESKRIVNING

Inom området planerar man att uppföra fritidsbebyggelse.

Underlag för geoteknisk undersökning har varit plankarta som tillhandahållits av beställaren.

### 3 UTFÖRDA UNDERSÖKNINGAR

Undersökningarna utfördes 2001-10-11 av vår fältingenjör Markku Jämsä. Undersökningarna utfördes med borrhandsvagn Geotech 604D utrustad med geoprinter. Undersökningarna omfattade 8 st slagsonderingar samt 8 st skruvprovtagningar samt nedsättning av 8 st grundvattenrör.

De upptagna störda proverna benämndes i fält av vår fältingenjör.

### 4 UTSÄTTNING /AVVÄGNING

Utsättning av undersökningspunkterna utfördes med GPS. Koordinatsystem RT 90 2½ gon väst användes som referens.

Borrpunkterna har höjdsatts utifrån en terrängmodell som erhållits från Storumans kommun

Eric Carlsson/Ulrika Wikström 090 - 70 29 50  
Uppdragsnummer: 98096-002.23

2001-10-30

Rev: -

## 5 GEOTEKNISKA FÖRHÅLLANDEN

I de undersökta punkterna består jorden av ca 0,1 m tjockt vegetationstäcke. Under vegetationstäcket finns morän. Moränen kan klassificeras som siltigsandig, sandigsiltig eller silt morän. Moränen i de undersökta punkterna är fast med en hög relativ fasthet. Sonderingarna avslutade på berg eller block på ett varierande djup mellan 1,8 och 6,8 m från markytan.

Moränen är måttlig till mycket tjälfarlig, den är ställvis mycket flytbenägen.

Mätningarna av grundvattennivån är korttidsobservationer vilket medför att grundvattennivån inte har hunnit stabiliserats vid mättillfället. Vi bedömer utifrån utförda borrhningar och tidigare erfarenheter att grundvattnet normalt ligger 0-1,5 m under markytan i de undersökta borrhningarna.

## 6 KOMPLETTERANDE UNDERSÖKNING

Utförda undersökningar är översiktliga. I detalj projekterings skede bör undersökningarna kompletteras med bland annat bergnivån, jordens flytbenägenhet och förekomst av ytlig torvbildning med mera

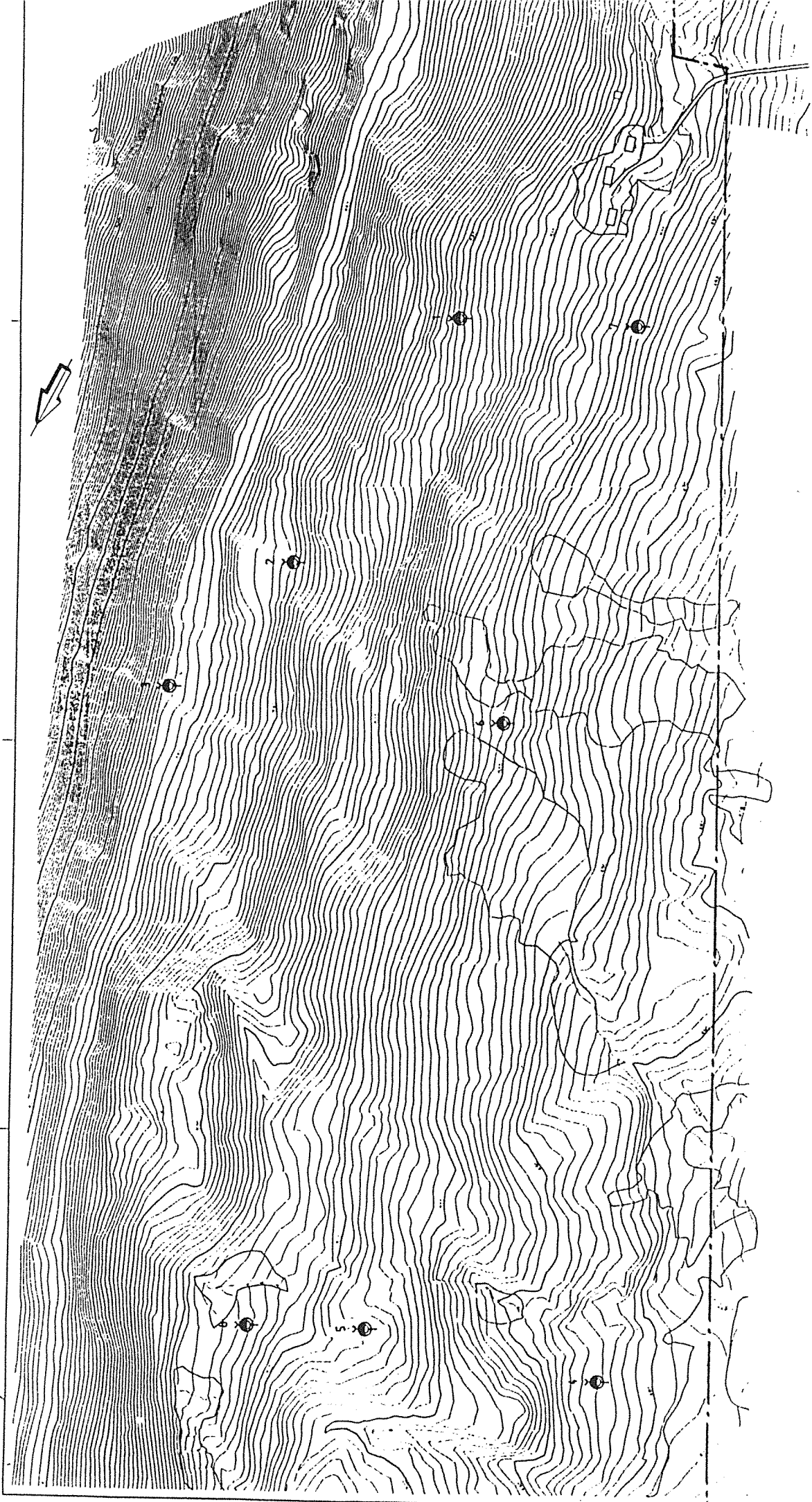
Umeå 2001-10-30

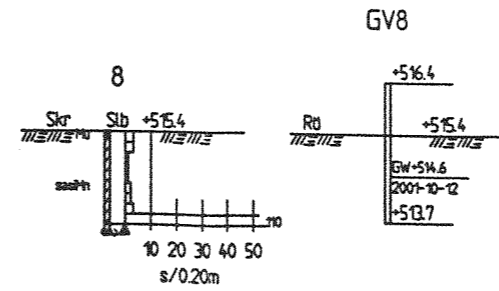
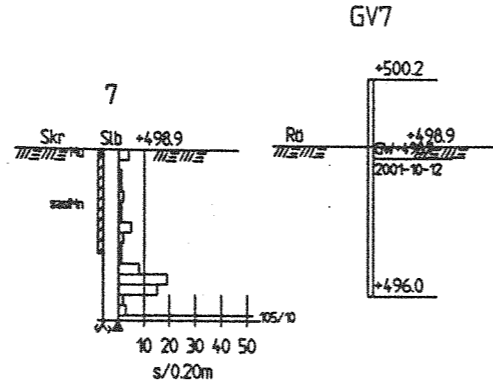
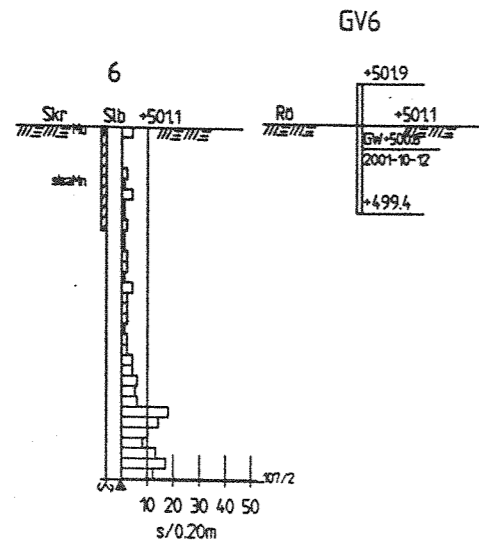
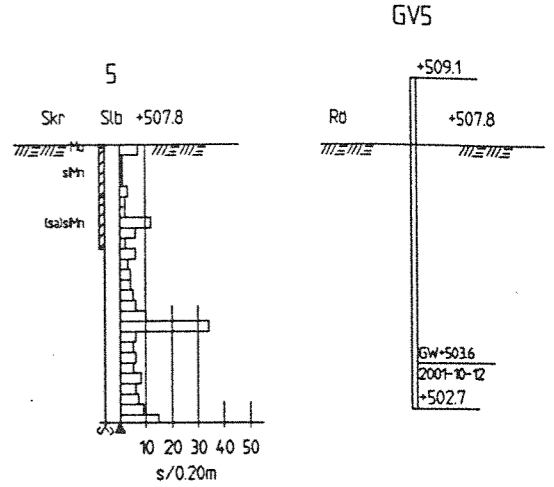
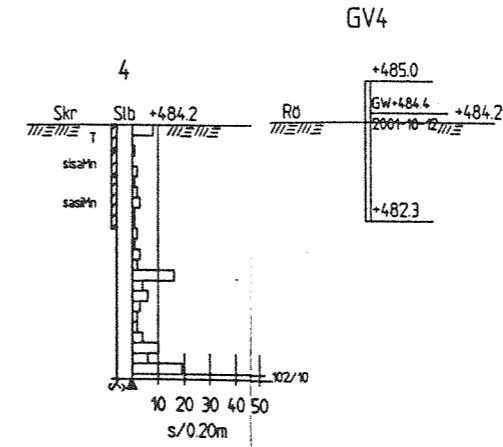
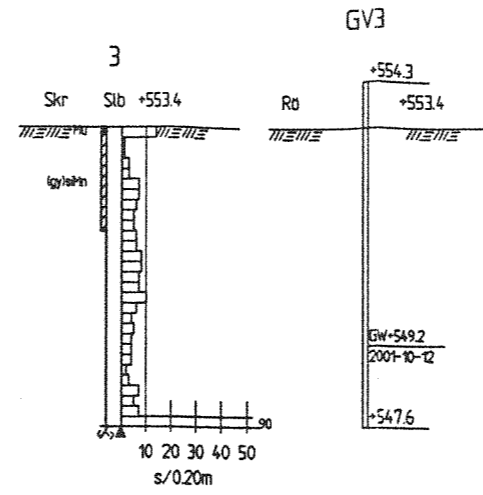
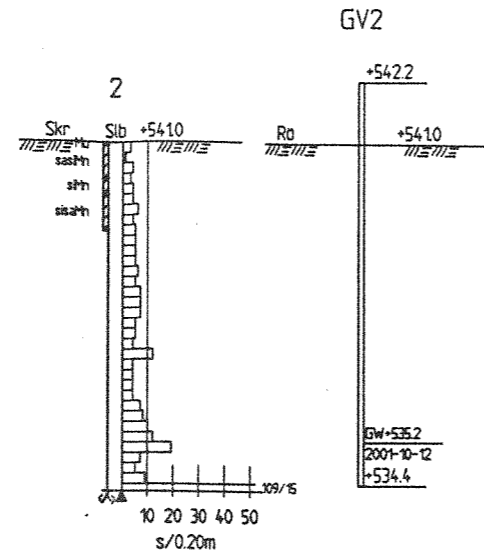
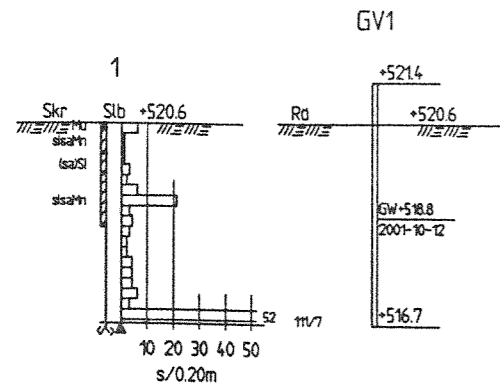
**Tyréns Infrakonsult AB Geoteknik**

Eric Carlsson



Ulrika Wikström





**ANM**  
Höjderna på borrhälsrörerna är tagna från terrängmodell som tillhandahållits från Storums kommun

Mätningarna i GW-rören är korttidsobservationer

COORD. SYSTEM: RT 90 2,5 G V 0-1,5  
HÖJD SYSTEM: RH00

BET	ANT	ÄNDRINGEN AVSER	DATUM	UTFÖRD	GRAN
STATUS					
STORUMANS KOMMUN KROKFORS					
ADRESS: VÄSTRA NORRLANDSGATAN 10 903 27 UMEÅ					
TEL: 090-70 29 50 FAX: 090-70 29 59 E-POST: INFO@TYRENS.SE					
UPPDRAG NR	98096-00123	HANDLÄGGARE	U WIKSTRÖM	GRAN	
DATUM	2001-10-19	RITAD AV	R KARLSSON		
KROKFORS, HEMAVAN					
GEOTEKNISK UNDERSÖKNING BORRHÄLSRITNING					
SKALA	1:100	NUMMER	G002	BET	



## Resultat från undersökningen av grundvattenytan i Krokfors.

### Mätresultat

Provpunkt	Tidigare värde (2001-10-12)	Nytt värde (2001-11-20)	Förändring
GV1	+518,8	+519,1	+0,3
GV2	+535,2	+535,3	+0,1
GV3	+549,2	+549,2	0
GV4	+484,4	+484,3*	-0,1
GV5	+503,6	+503,4	-0,2
GV6	+500,6	+500,7*	+0,1
GV7	+498,7	+498,6*	-0,1
GV8	+514,6	+514,6*	0

\* Det var fruset i röret och nivån markerar det frusna vattnet.

### Övrigt

Provpunkt GV4 var utan ”lock”. Det finns inget skydd mot nederbörd, vilket fanns för de övriga rören.