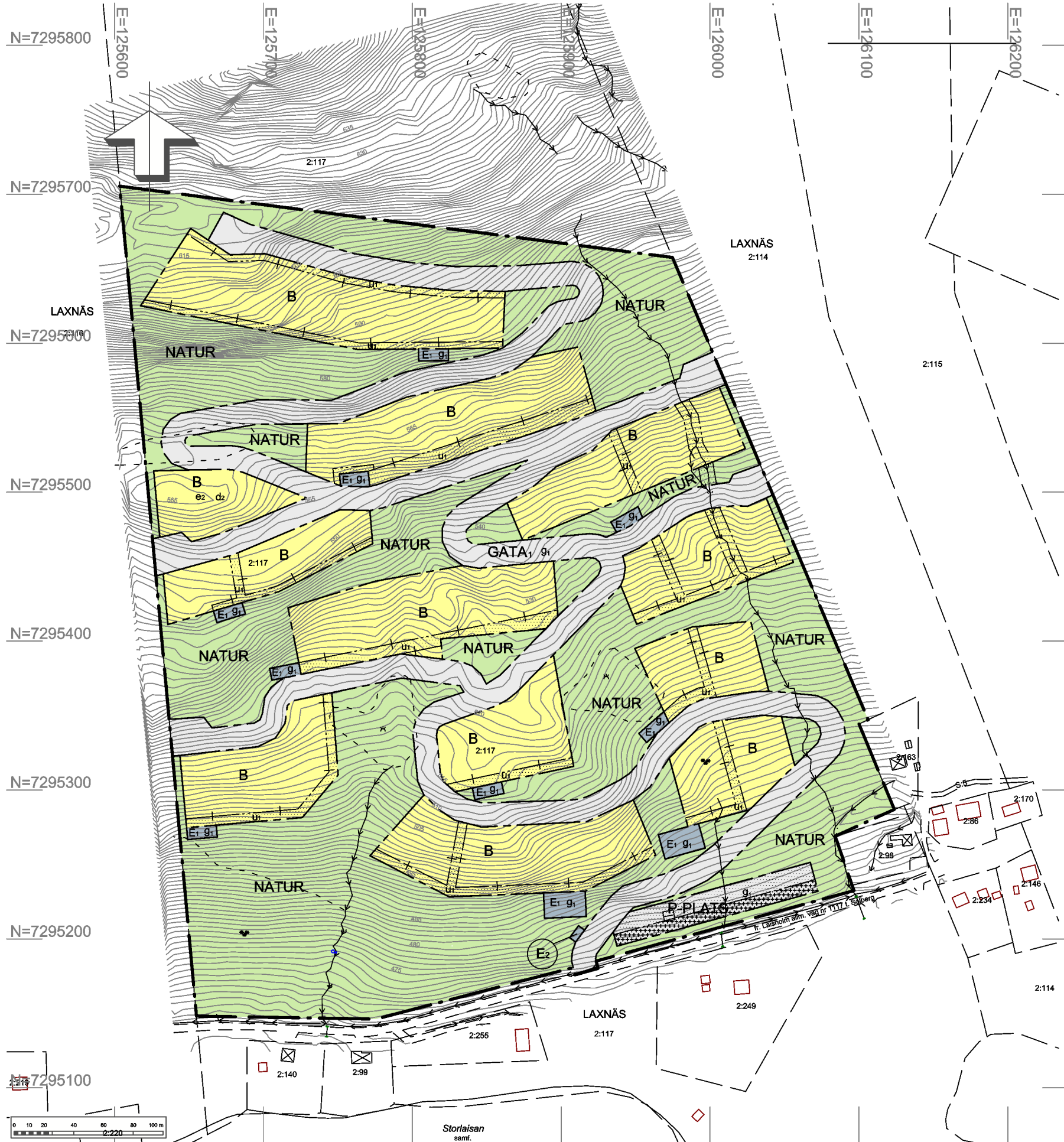


PLANKARTA



Skala 1:3 000 i A3

GRUNDKARTANS BETECKNINGAR

- fastighetsgräns
- 1:234 fastighetsbeteckning
- ☒ bostadshus resp uthus
- väg
- nivåkurva
- 123,4 höjdpunkt
- + riktning
- ☉ käll
- ☼ lövskog, barrskog
- ☞ bäck, dike

PLANBESTÄMMELSER

FÖLJANDE GÄLLER INOM OMRÅDEN MED NEDANSTÅENDE BETECKNINGAR. DÄR BETECKNING SAKNAS GÄLLER BESTÄMMELSEN INOM HELA PLANOMRÅDET. ENDAST ANGIVEN ANVÄNDNING OCH UTFORMNING ÄR TILLÅTEN.

GRÄNSBETECKNINGAR

- PLANOMRÅDESGRÄNS
- - - ANVÄNDNINGSGRÄNS
- - - EGENDSKAPSGRÄNS
- - - EGENDSKAP / ADMINISTRATIV GRÄNS

ANVÄNDNING AV ALLMÄN PLATSMARK

- GATA₁** Lokalgata PBL 4kap 8§ 1:a stycket 2
- P-PLATS** Parkeringsplats PBL 4kap 8§ 1:a stycket 2
- NATUR** Natur PBL 4kap 8§ 1:a stycket 2

ANVÄNDNING AV KVARTERSMARK

- B** Bostäder. Tomtyta ska, förutom vid byggnad och parkeringsplats, bestå av/återställas till markvegetation. PBL 4kap 5§ 1:a stycket 3
- E₁** Avloppsanläggning PBL 4kap 5§ 1:a stycket 3
- E₂** Uppställningsplats för kärl för hushållsavfall PBL 4kap 5§ 1:a stycket 3

EGENDSKAPSBESTÄMMELSER FÖR UTFORMNING AV ALLMÄN PLATSMARK

Vattentäkt med tillhörande pumphus får anordnas inom område betecknat med NATUR PBL 4kap 8§ 1:a stycket 2

EGENDSKAPSBESTÄMMELSER FÖR KVARTERSMARK

- Minsta fastighetsstorlek är 1500 kvadratmeter PBL 4kap 18§ 1:a stycket
- d₂** Minsta fastighetsstorlek gäller inte vid uppförande av flerbostadshus PBL 4kap 18§ 1:a stycket
- Största exploatering per fastighet är 150 kvadratmeter byggnadsarea PBL 4kap 11§ 1:a stycket 1
- e₂** Flerbostadshus får byggas med en högsta byggnadsarea om 20 % av egenskapsområdet PBL 4kap 11§ 1:a stycket 1
- Endast frilligande hus PBL 4kap 16§ 1:a stycket 1
- Högsta nockhöjd är 6,0 meter, för byggnad med slutningsvåning är högsta nockhöjd 9,0 meter PBL 4kap 16§ 1:a stycket 1
- Takvinkeln får vara mellan 20 och 35 grader PBL 4kap 16§ 1:a stycket 1
- Högsta totalhöjd är 4,0 meter för komplementbyggnad PBL 4kap 16§ 1:a stycket 1
- Fasader ska utformas i trä och färgsättas i dämpade kulörer i brunt, grått, svart eller rött PBL 4kap 16§ 1:a stycket 2
- Byggnad ska placeras minst 4,5 meter från fastighetsgräns PBL 4kap 16§ 1:a stycket 1
- d₁** Marken får inte förses med byggnad PBL 4kap 11§ 1:a stycket 1
- d₂** Marken får endast förses med komplementbyggnad PBL 4kap 11§ 1:a stycket 1

ADMINISTRATIVA BESTÄMMELSER

- Genomförandetiden är 10 år från att detaljplanen vunnit laga kraft. PBL 4kap 21§
- Huvudmannskapet är enskilt för den allmänna platsen. PBL 4kap 7§
- g₁** Markreservat för gemensamhetsanläggning. PBL 4kap 18§ 1:a stycket
- u₁** Markreservat för allmännyttiga underjordiska ledningar. PBL 4kap 6§
- Startbesked får inte ges för ny bebyggelse förrän lokalgata samt gemensamhetsanläggning förvatten- och avloppsanläggning anlagts. PBL 4kap 14§ 1:a stycket 1
- Marklov krävs inom område betecknat NATUR för trädgård, schaktning samt markåtgärder som kan försämra markens genomsläpplighet. PBL 4kap 15§ 1:a stycket 3

GRUNDKARTA
Skala: 1:1000
Koordinatsystem: SWEREF 99 15 45
Höjdsystem: RH 2000
Kartstandard enligt HMK-Ka
Innehåll/Fullständighet: 2
Lägesnoggrannhet: 4
Aktualitetsstandard: 2
Storumans 2019-11-18
Thomas Salomonsson / Ing

| | | | |
|--|--|----------------------------|---------|
| Detaljplan för del av fastighet | | Samrådshandling | |
| Laxnäs 2:117 skifte 2 | | | |
| STORUMANS KOMMUN, VÄSTERBOTTENS LÄN | | Beslutsdatum | Instans |
| Upprättad 2021-11-03 | | ANTAGANDE | MSBN |
| | | LAGA KRAFT | MSBN |
| Elin Rutqvist Miljö- och samhällsbyggnadschef | | Ulrik Norgren Planerare | |
| | | | |
| | | 2019.579-315 | |